

## Allgemeine Vorgaben

Es kann sehr viel Zeit und Geld kosten wenn die Druck-Daten nicht dem Standard entsprechend angelegt werden. Nachstehend einige Grundeinstellungen. Wir können hier nicht alles berücksichtigen, geben Ihnen aber gerne einige Parameter für die Datenaufbereitung als Grundlage für eine belichtungsfertige Druckdatei.

### Farben

Wir drucken in den Skalenfarben Cyan, Magenta, Gelb und Schwarz (CMYK). Legen Sie bitte alle Farben in CMYK an, löschen Sie unnötige Farben aus Ihren Dokumenten und wandeln Sie RGB-Farben in den CMYK-Modus.

Bilder sind grundsätzlich im CMYK-Modus abzuspeichern.

*Die Programme aus Microsoft Office (PowerPoint, Word, Excel, Publisher) geben nur RGB-Farben aus. Sollten Sie noch keine Umwandlung der RGB-Farben in komplette CMYK vorgenommen haben geschieht es in unserem Haus. Hierbei kann es zu großen Farbunterschieden im Vergleich zu Ihren Farbausdrucken bzw. Ihrem Monitoreindruck kommen.*

Achten Sie bitte darauf, alle Farben und Bilder in CMYK anzulegen und keine Alphakanäle zu verwenden.

Erstellen Sie hochauflösende PDFs keine Screen-PDFs (siehe Grundeinstellungen).

*Wichtig ist Monitorfarben nicht mit Druckfarben zu verwechseln. Am Bildschirm werden die Farben in RGB dargestellt. Im Offsetdruck wird der CMYK Farbraum verwendet.*

### Überfüllungen/Überdrucken

Überfüllungen müssen für die Farbflächen angelegt werden die aneinander grenzen, aber keine gemeinsamen Farbanteile aufweisen. Kleinste Verschiebungen im Druck können sonst zu unschönen Zwischenräumen (Blitzern) führen.

Gängige Layoutprogramme verwenden eine brauchbare Grundeinstellung, die aber nur verändert werden sollte, wenn man über das notwendige Fachwissen verfügt.

Wir drucken mit Standardüberfüllungen. Wollen Sie eigene Werte für Überfüllung/Überdrucken verwenden, teilen Sie uns diese bitte unbedingt bei der Auftragserteilung mit!

Elemente und Schriften, die in 100% Schwarz angelegt sind, werden bei uns standardmäßig überdruckt (außer bei Bildern). Dies bedeutet, dass vergessene Elemente unter Schwarzflächen durchscheinen können.

### Linienstärken

Verwenden Sie bitte keine Haarlinien, sondern legen Sie eine minimale Linienstärke positiv (schwarz auf weiß) von 0,08 mm und negativ (bei weißer Linie) von 0,17 mm an.

Beim Verkleinern von Grafiken ist besonders darauf zu achten, dass die Linienstärken nicht zu gering werden.

### Schriften

Stellen Sie bitte, keine automatischen Schriftmodifikationen oder Schrifteffekte ein (wie fett, kursiv, schattiert etc.). Nutzen Sie den zugehörigen Schriftschnitt z.B.: (Rotis SansSerif Bold, Arial Black...).

Wenn „offene“, also Quark- oder InDesign-Dateien übergeben werden müssen nicht nur alle Bilder und Grafiken sondern auch alle Schriften mitgeliefert werden, soweit

das Urheberrecht das erlaubt (Adobe erlaubt Nutzern seiner Schriftenkollektionen, diese für Profi-Dienstleister zur weiteren Verarbeitung zu kopieren; bei anderen Anbietern muss dies nicht unbedingt der Fall sein).

Die Verwendung von PostScript-Schriften ist erwünscht, jedoch nicht zwingend erforderlich.

### **Beschnitt/Anschnitt**

Elemente und Bilder, die bis zum Rand Ihres Dokumentes reichen, müssen 3 mm über den Seitenrand ragen, also in den Beschnitt. Diese 3 mm werden nach dem Druck weggeschnitten und dienen als „Spielraum“ bei etwaigen Schneidedifferenzen.

*Erstellen Sie bitte keine eigenen Beschnittmarken!*

### **Ränder**

Beachten Sie, dass es zu Schneidedifferenzen von bis zu einem Millimeter kommen kann. Vermeiden Sie daher zu schmale Ränder und die Platzierung von Schrift nahe am Rand.

### **Nutzen**

Für Prospekte und Broschüren legen Sie bitte auch alles in Einzelseiten an, und zwar in chronologischer Reihenfolge (z.B. 1,2,3,4... 12), wobei die Titelseite die Seite 1 im Dokument und die Rückseite die letzte Seite ist.

### **Auflösung der Bilddaten:**

Für Graustufen- und Farbbilder: 300 DPI

Für Strichscans: 1200 DPI

### **Formate**

DIN A2 = 42 cm × 59,4 cm

DIN A3 = 29,7 cm × 42 cm

DIN A4 = 21 cm × 29,7 cm

DIN A5 = 14,8 cm × 21 cm

DIN A6 = 10,5 cm × 14,8 cm

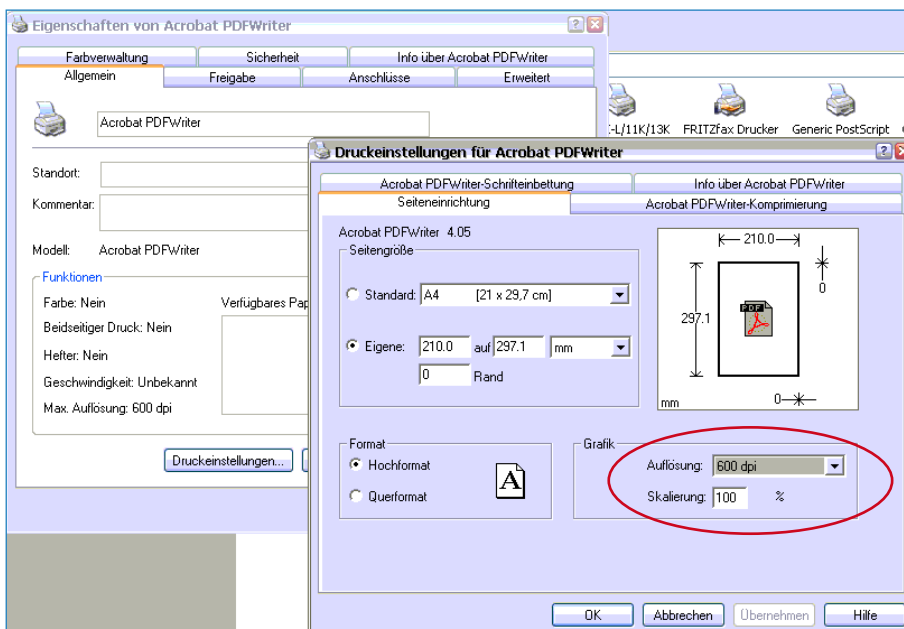
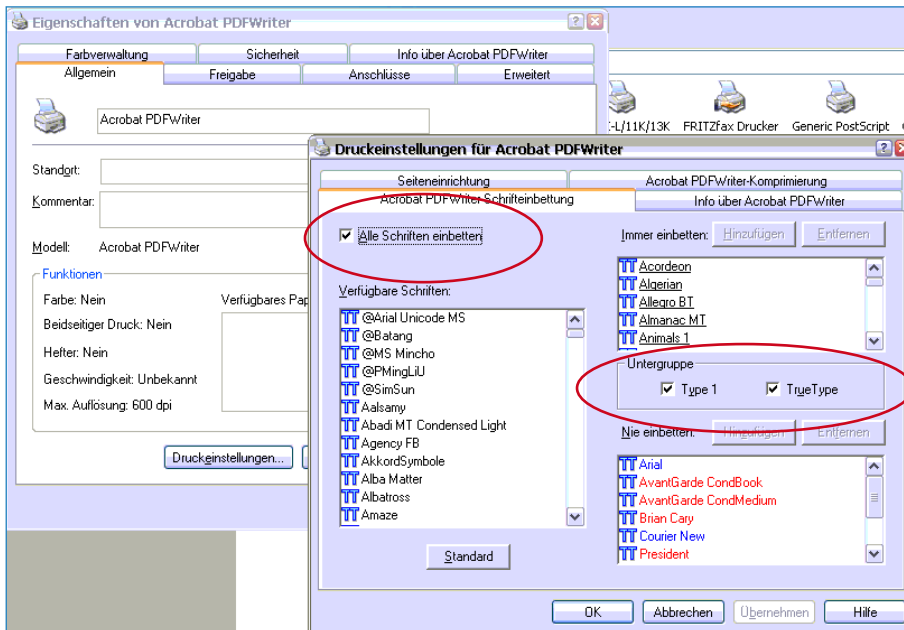
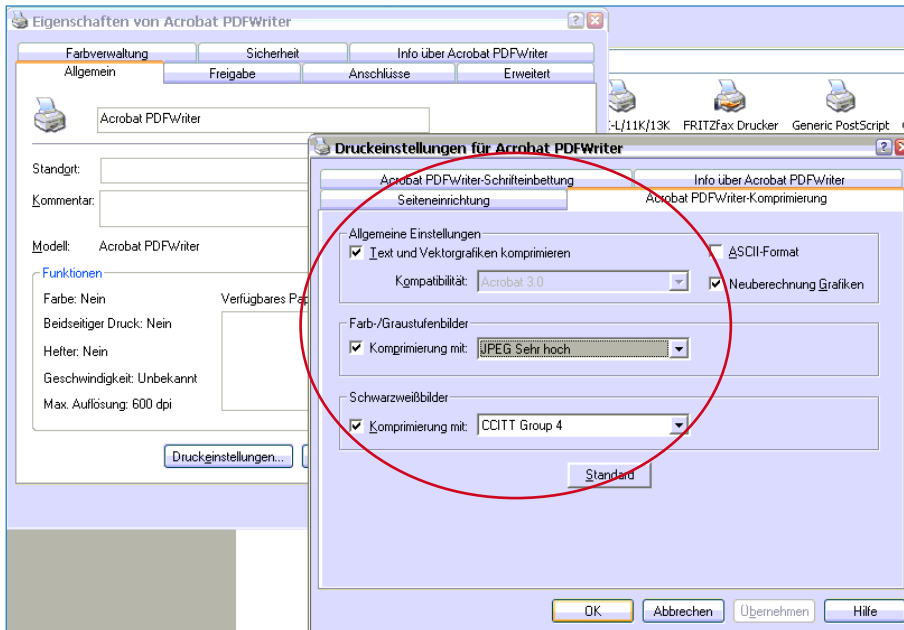
DIN-Lang = 21 cm × 10 cm

Visitenkarten (Standard): 5,5 cm × 8,5 cm

C5 = 22,9 cm × 16,2 cm

C4 = 32,4 cm × 22,9 cm

# Grundeinstellungen Adobe PDF Writer



PDF erstellen